

# R-CAM 1000 TWIN VIEW

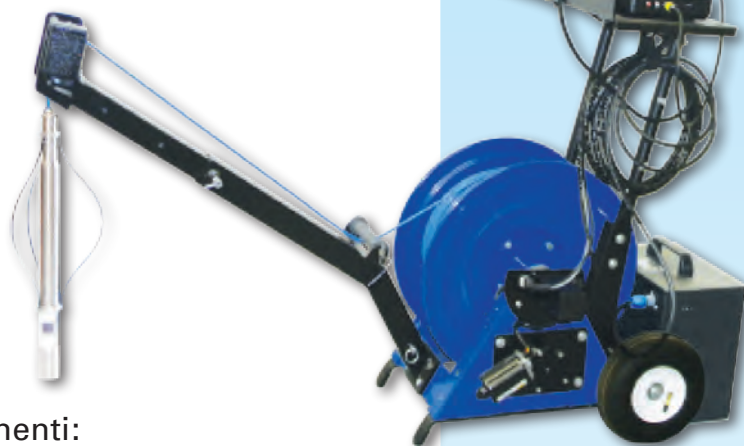
Novità  
2016

Sistema professionale di video ispezione pozzi...  
...con **Doppia Telecamera**

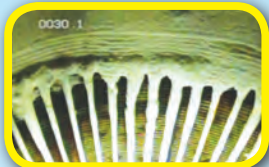
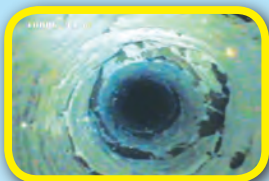
Robusto, compatto e pronto all'uso, questo sistema di video ispezione è stato **espressamente progettato** per operare in campo direttamente sulla **verticale di ingresso della tubazione del pozzo in esame**.

Il sistema **R-CAM 1000 TWIN VIEW** speciale sistema di video ispezione per pozzi è composto dai seguenti componenti:

- **unità di controllo contenuta in robusta valigia tipo Pelikan**
- **contometri di profondità azzerabile in sovraimpressione a video**
- **monitor a colori da 7"**
- **registratore portatile SONY DVD a 12V**
- **cavo di collegamento tra unità di controllo e tamburo 3m**
- **tamburo avvolgi-cavo motorizzato a velocità regolabile**
- **300m di speciale cavo con anima in kevlar con carico di rottura a 340kg**
- **carrello pieghevole da cantiere dotato di ruote**
- **unità di alimentazione 12V con caricabatterie 220V integrato; autonomia 4 ore**
- **cavo di alimentazione diretta 12V da auto**
- **braccio telescopico allungabile sino a 90cm con rulliere integrate**
- **corpo telecamera motorizzata TWIN-VIEW**
- **centratore a slitte flessibili per corpo telecamera**



## Sistemi portatili di videoispezione per pozzi



Un pratico carrello ruotato "da cantiere" assembla e riunisce il tamburo motorizzato avvolgicavo dotato di contatti striscianti e contametri, il braccio telescopico di calata completo di doppia telecamera e l'unità di controllo a valigia appoggiata al pratico "tavolino regia".

Questo sistema professionale consente ispezioni di pozzi sino ad una profondità e colonna d'acqua di 300m, partendo da un diametro minimo di 50mm sino a 500mm ed oltre.

In un unico "cilindro sigillato" sono contenute due telecamere con obiettivo grandangolare, chiamate a tecnologia Twin-view, con relative luci a led; la prima montata alla base del cilindro per la visione fondo pozzo frontale (con 18 led ultra-bright), la seconda, montata a 90° lateralmente per la visione laterale girevole bidirezionale motorizzata a 360° (con 16 + 16 led ultra-bright). Tutto ciò garantisce una dimensione molto contenuta del corpo telecamera ed una manutenzione pressoché inesistente.



### Unità di controllo portatile

Compatta e protetta da una custodia rigida con dispositivo di bloccaggio per il monitor e tutte le funzioni di controllo

### Monitor video

Monitor 7" a colori LCD con schermo anti-riflesso

### Videoregistratore digitale

Registratore portatile SONY DVD 12v per documentare il sondaggio

### Contametri di profondità

Contametri digitale di profondità azzerabile in sovraimpressione a video

### Cavo aggiuntivo (3,5m)

Permette la visione a distanza in condizioni climatiche estreme

### Tamburo avvolgi-cavo

Tamburo avvolgi-cavo motorizzato a velocità regolabile con 300m di cavo coassiale rinforzato in Kevlar

### Carrello di trasporto

Carrello pieghevole dotato di ruote per la massima mobilità sul campo

### Sistema Dual Camera ad alta intensità di illuminazione

50 UltraLED consentono foto ad alta risoluzione in pozzi fino a 50cm di diametro

Due telecamere grandangolari, una per la visione fondo pozzo ed una per la visione laterale, con commutazione a distanza e rotazione continua a 360°

### Alimentatore portatile

Batteria 12V con caricatore e voltmetro digitale

