

# DualCam3 Memory

MANUALE D'USO

vers. 24/09/2014



**VIVAX**



Dispositivo di memorizzazione dei video in formato MPEG-4 con estensione .avi e foto istantanee in formato .bmp su una scheda SD.

## CONFIGURAZIONE SCHEMATICA DELL'UNITÀ DI MEMORIZZAZIONE



Segnale video in tempo reale direttamente a monitor.

**Il segnale video della telecamera può essere visualizzato a monitor in maniera diretta o indiretta.** Per cambiare modalità utilizzare il pulsante **LED** (Life Enable Display).

Il segnale video viene visualizzato a monitor attraverso l'unità di memorizzazione (compaiono barre nere ai lati).

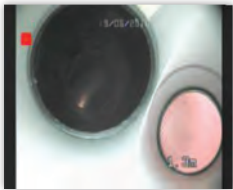
## COME MEMORIZZARE UN VIDEO



Cliccando il *tasto LED* compariranno in tempo reale delle barre nere ai lati sullo schermo.



Cliccando il *tasto REC* si inizia a registrare un video.



Appena si avvia la registrazione, è possibile vedere un quadrato rosso nella parte alta e a sinistra dello schermo.



Al fine di ottenere un'immagine migliore (4:3) passate alla modalità di collegamento diretto della telecamera premendo *LED*.



Anche se non si vede più il quadrato rosso, si sta ancora registrando.



Cliccando il *tasto Esc* la registrazione è messa in pausa.



La memorizzazione del video è in pausa finché *Esc* non viene premuto nuovamente



Cliccando il *tasto REC* si interrompe la registrazione del video.

## COME MEMORIZZARE UN'IMMAGINE



Cliccando il *tasto LED* compariranno in tempo reale delle barre nere ai lati sullo schermo.





Cliccare il *tasto OK* per memorizzare un'immagine. Mentre l'immagine viene memorizzata al centro dello schermo viene visualizzato un quadrato giallo.



Memorizzazione immagine.
















Memorizzazione immagine e video in contemporanea.

Quando si scatta una foto in contemporanea mentre si registra un video, il flusso video non sarà memorizzato per circa 2 sec. Non importa, se la registrazione viene avviata mentre il segnale video è visualizzato direttamente o passando attraverso l'unità di registrazione: una volta che si è premuto  o , la registrazione (video) o lo scatto (foto) sarà avviato.

## TELECOMANDO



|   |   |   |                    |                         |                 |
|---|---|---|--------------------|-------------------------|-----------------|
|   |   |   | accendere/spegnere | anteprima               | menu            |
|  |  |  |                    | verso l'alto            |                 |
|  |  |   | a sinistra         | conferma/salva immagine | a destra        |
|  |  |   | indietro/pausa     |                         | registra video  |
|  |  |  | accendere/spegnere | cambio visualizzazione  | blocca ingresso |

Il telecomando viene fornito con una batteria al litio da 3V.

### *Pulsanti per la memorizzazione*



Tasto LED (Life Enable Display) per cambiare la visualizzazione del monitor



Tasto di registrazione video (start/stop)



Tasto di funzione di pausa



Tasto memorizzazione foto

## GESTIONE FILE DELLE IMMAGINI E DEI VIDEO MEMORIZZATI

- *Nome file di foto o video*

Foto e video vengono memorizzati con il nome "YYYYMMDDhhmmss, dove: YYYY= anno; MM= mese; DD = giorno; hh= ora; mm= minuti; ss= secondi.

- *Estensione del file*

Le immagini hanno estensione .bmp; i video hanno estensione .avi

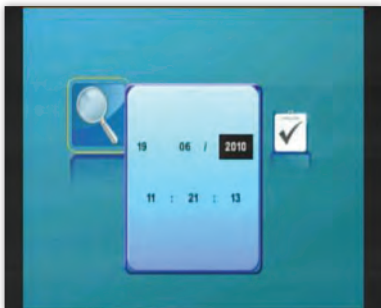
- *Cartella di file*

Le immagini vengono memorizzate in sequenza nella cartella "PICTURE"; video nella cartella principale "HVR"; sottocartella "MMDD" (MM= mese, DD= giorno); sottocartella "hh" (hh= ora in cui è stata avviata l'archiviazione).

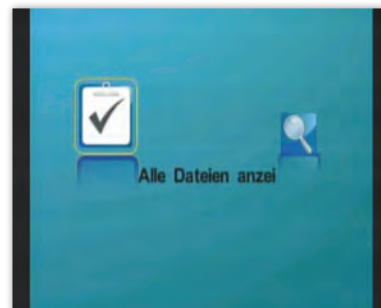
## ANTEPRIMA VIDEO/FOTO



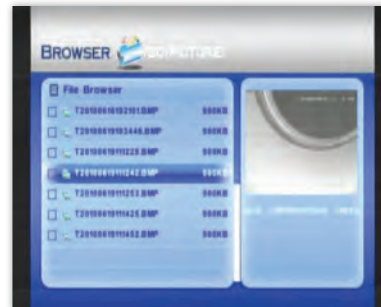
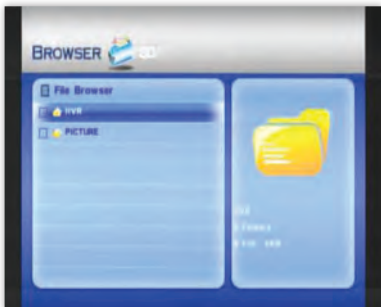
Cliccare il *tasto PLAY* per entrare nel menu anteprima.



Ricerca per data e ora.



Ricerca tra tutti.



Vai alla foto precedente o successiva.



Vai all'inizio o alla fine. Confermare con .

Prima di trovare il video desiderato è necessario navigare due sottocartelle.



Cartella Data ————— Cartella Ora ————— Video desiderato

## IMPOSTAZIONE E PARAMETRI MENU



Il menu ha tre elementi secondari:

- Guadagno sensibilità (microfono)
- Immagazzinamento
- Impostazioni sistema

|                         |  |   |
|-------------------------|--|---|
| Guadagno sensibilità    | On/Off                                 |   |
| Immagazzinamento        | Formattazione scheda/<br>Registrazione |   |
| Impostazioni<br>sistema | Data/Ora                               | sistema/sequenza/posizione/colore               |
|                         | Linguaggio                             | Selezione lingua                                |
|                         | Visualizzazione stato                  | On/mostra simbolo rosso di<br>registrazione/Off |
|                         | Impostazioni iniziali                  | Ripristina le impostazioni di base              |
|                         | Versione software                      | Versione (HVR.TL2-1.0.14.83A)/<br>Aggiornamento |

## DETTAGLI TECNICI

- Unità di memorizzare video e foto
- Risoluzione (impostazioni di base)  
video: 800x608 pixel; .avi (MPEG4 codec profilo semplice)  
foto: 640x480 pixel; .bmp
- Scheda SDHC fino a 32GB
- Alimentazione DC 12V
- Telecomando con batteria al litio 3V

## ISTRUZIONI E CURA DEL SISTEMA DI REGISTRAZIONE

**ATTENZIONE!** Prima di rimuovere la scheda SD, premere il tasto MENU;

- Proteggere l'unità di controllo da sporcizia e umidità;
- Al fine di garantire una memorizzazione ottimale, formattare una volta ogni tanto la scheda SD;
- Tenere lontano la scheda SD da ambienti magnetici;
- Se fossero necessarie riparazioni si prega di contattare direttamente la Vivax.

## BATTERIA

Il tempo di carica dell'unità DualCam3 è di circa 6 ore.

Il tempo di operatività con le luci accese al 100% è di al massimo 4 ore.



› Radiodetection

› Pearpoint

FAST

GMI

WinCan

iPEK  
SPEZIAL-TV

ENVirosight

Optronic

KUMMERT  
Inspektionssysteme

Rioned

enz<sup>®</sup> technik ag

REPIPE LINING  
SYSTEMS<sup>AS</sup>

MALÅ

SCHONSTEDT  
INSTRUMENT COMPANY