

R-CAM 1300 TWIN VIEW

Sistema professionale con **Doppia Telecamera** per videoispezionare pozzi sino a 400m di profondità di colonna d'acqua

Robusto, compatto da cantiere e sempre pronto all'uso, questo sistema di video ispezione è stato **espressamente progettato** per operare in campo direttamente sulla **verticale di ingresso della tubazione del pozzo in esame**.

Il nuovo sistema di videoispezione pozzi **R-CAM 1300 TWIN VIEW** è composto dai seguenti componenti:

- unità di controllo contenuta in robusta valigia stagna di tipo Pelikan
- preciso contametri di profondità azzerabile in sovraimpressione a video
- monitor a colori da 9"
- memoria interna da 16GB per registrare filmati video in formato .MP4
- presa USB esterna per salvare ed esportare foto e filmati in maniera rapida
- tastiera titolatrice bluetooth
- microfono integrato al pannello di controllo
- cavo di collegamento tra unità di controllo e tamburo 3m
- tamburo avvolgi-cavo con motoriduttore integrato a regolazione fine della velocità
- 400m di speciale cavo con anima in kevlar con carico di rottura di oltre 340kg
- corpo telecamera motorizzata TWIN-VIEW
- centratore a slitte flessibili per corpo telecamera
- braccio telescopico allungabile sino a 90cm con rulliere integrate e ripiegabile per il trasporto
- carrello pieghevole da cantiere dotato di ruote
- unità di alimentazione 12V dotata di voltmetro con caricabatterie 220V integrato; autonomia 5 ore
- cavo di alimentazione diretta 12V da auto

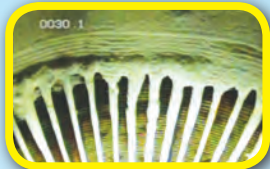
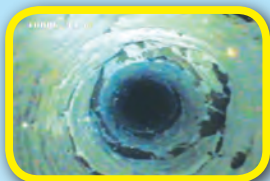


Peso totale sistema con alimentatore portatile a batterie 98 Kg



Sistemi portatili di videoispezione per pozzi

**Nuova
versione
2018**



Un pratico carrello ruotato "da cantiere" assembla e riunisce il tamburo motorizzato avvolgicavo dotato di contatti striscianti e contametri, il braccio telescopico di calata completo di doppia telecamera e l'unità di controllo a valigia appoggiata al pratico "tavolino regia".

Questo sistema professionale consente ispezioni di pozzi sino ad una profondità e colonna d'acqua di 400m partendo da un diametro minimo di 55mm sino a 500mm ed oltre.

In un unico "cilindro sigillato" sono contenute due telecamere con obiettivo grandangolare, chiamate a tecnologia Twin-view, con relative luci a led; la prima montata alla base del cilindro per la visione fondo pozzo frontale (con 18 led ultra-bright), la seconda, montata a 90° lateralmente per la visione laterale girevole bidirezionale motorizzata a 360° (con 16 + 16 led ultra-bright). Tutto ciò garantisce una dimensione molto contenuta del corpo telecamera ed una manutenzione pressoché inesistente.



Unità di controllo portatile

Compatta e protetta da una custodia rigida con dispositivo di bloccaggio per il monitor e tutte le funzioni di controllo

Monitor video

Monitor 9" a colori LCD a colori con registratore DVR con playback, cattura foto con schermo anti-riflesso

Contametri di profondità

Contametri digitale di profondità azerabile in sovrapposizione a video

Cavo primario (3m)

Permette di rimuovere l'unità di controllo dal telaio per effettuare una visione a distanza in condizioni climatiche estreme

Tamburo avvolgi-cavo

Tamburo avvolgi-cavo motorizzato a velocità regolabile con 400m di cavo coassiale rinforzato in Kevlar

Carrello di trasporto

Carrello pieghevole dotato di ruote per la massima mobilità sul campo

**50
bar**

Sistema Dual Camera ad alta intensità di illuminazione

50 UltraLED consentono foto ad alta risoluzione in pozzi fino a 50cm di diametro

Due telecamere grandangolari, una per la visione fondo pozzo ed una per la visione laterale, con commutazione a distanza e rotazione bidirezionale continua a 360°

Alimentatore portatile professionale "da cantiere"

Nuova batteria 12V con caricatore e voltmetro digitale

